

Ob- server la ville

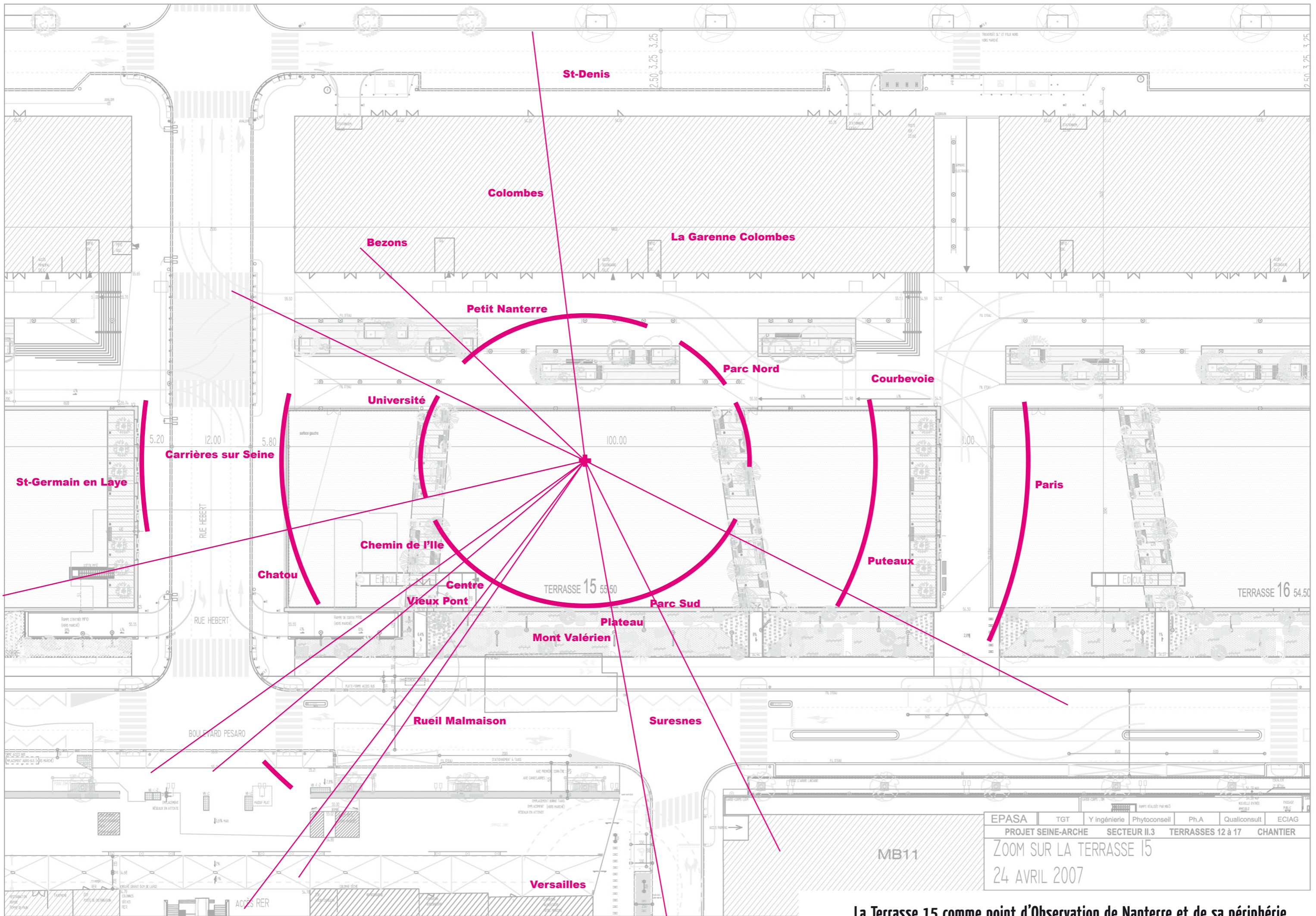
Terrasses de Nanterre

26 sept. - 3 oct. - 13 déc. 2009

Scénographie



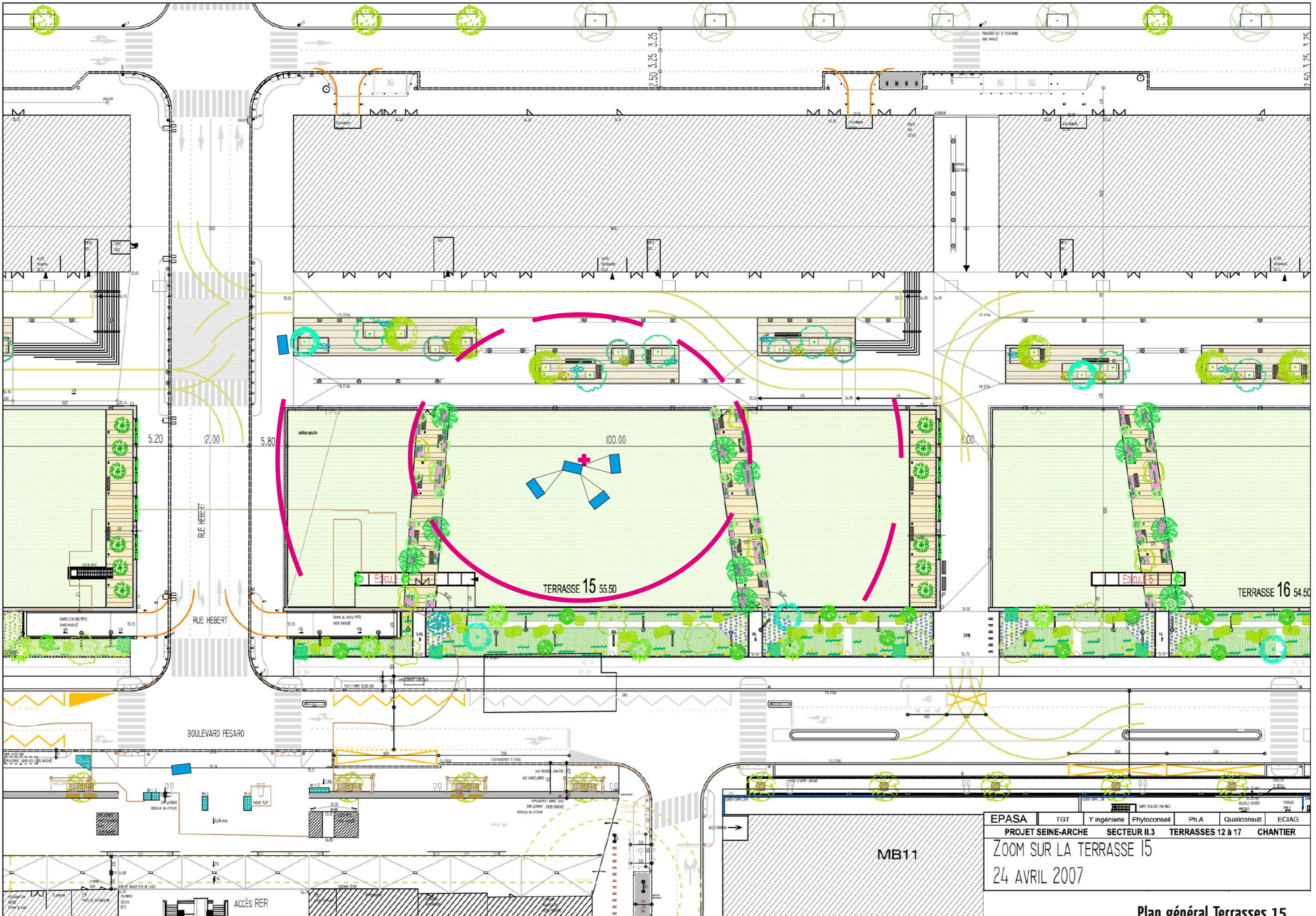
Convergence vers les Terrasses de Nanterre



EPASA	TGT	Y ingénierie	Phytoconseil	Ph.A	Qualiconsult	ECIAG
PROJET SEINE-ARCHE		SECTEUR II.3	TERRASSES 12 à 17		CHANTIER	
ZOOM SUR LA TERRASSE 15						
24 AVRIL 2007						

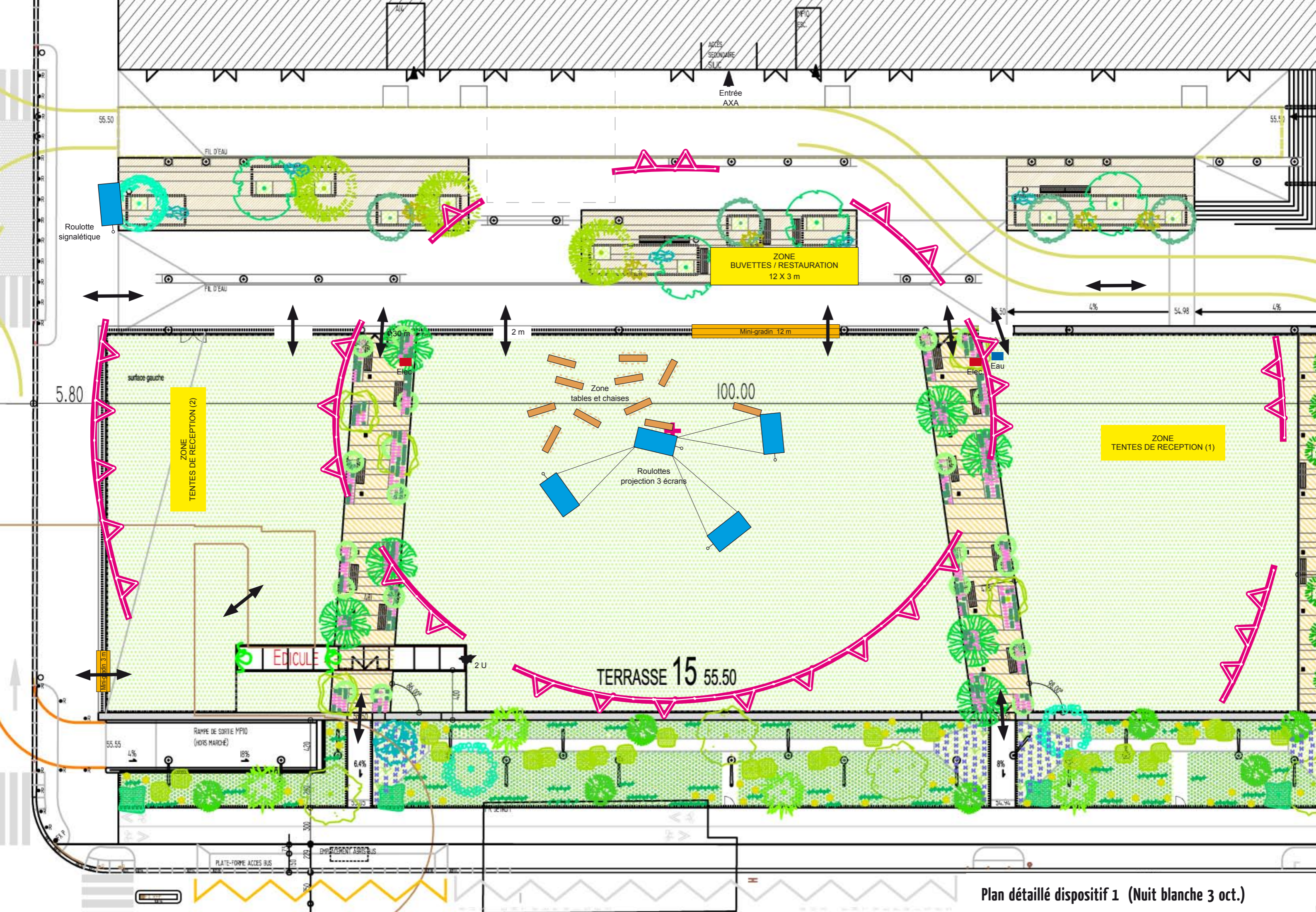
La Terrasse 15 comme point d'Observation de Nanterre et de sa périphérie



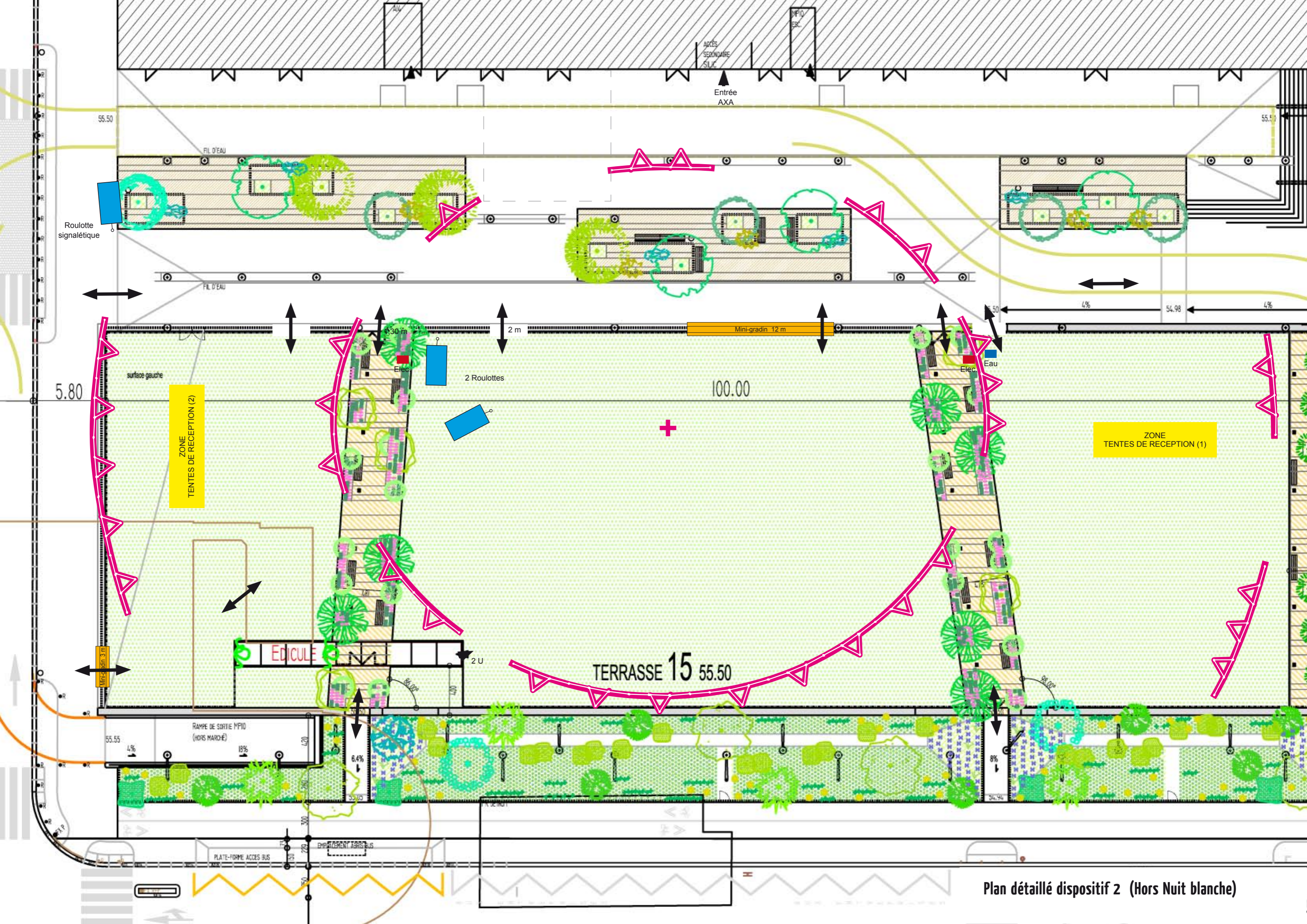


EPASA	TGT	Y ingénierie	Phytoconseil	Ph.A	Qualiconsult	ECIAG
PROJET SEINE-ARCHE		SECTEUR II.3	TERRASSES 12 à 17		CHANTIER	
ZOOM SUR LA TERRASSE 15						
24 AVRIL 2007						

Plan général Terrasses 15



Plan détaillé dispositif 1 (Nuit blanche 3 oct.)



55.50

55.50

Roulotte signalétique

Entrée AXA

FIL D'EAU

FIL D'EAU

4%

54.98

4%

5.80

ZONE TENTES DE RECEPTION (2)

ZONE TENTES DE RECEPTION (1)

2 Roulottes

100.00

Mini-gradin 12 m

30 m

2 m

TERRASSE 15 55.50

RAMPE DE SORTIE MPID (HORS MARCHÉ)

18%

55.55

4%

6.4%

8%

PLATE-FORME ACCES BUS

EMPLACEMENT TABS BUS

Plan détaillé dispositif 2 (Hors Nuit blanche)

Panneaux d'affichage

Chaque panneau : 160 x 200 cm

Zone d'affichage : 150 x 120 cm

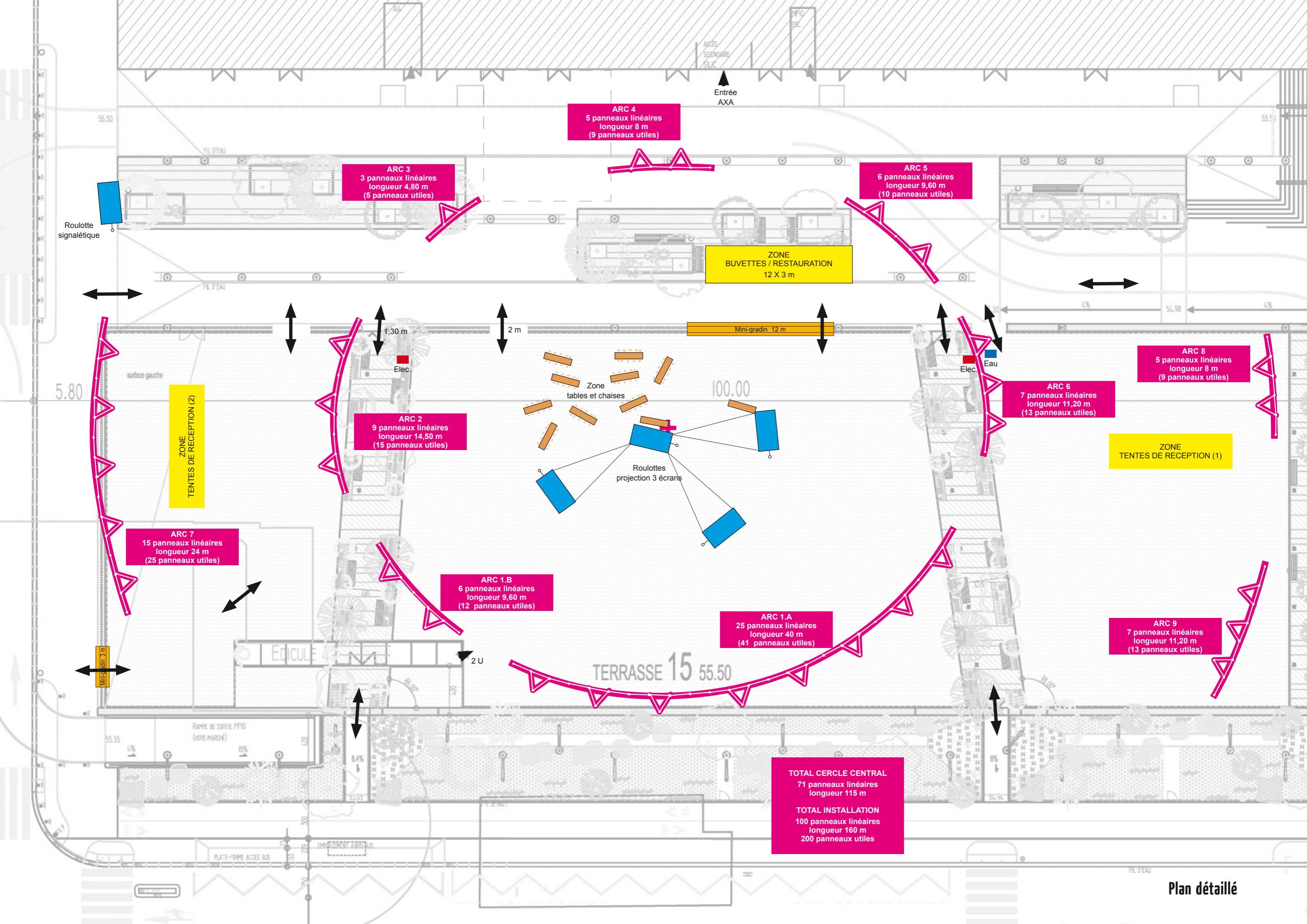
100 panneaux linéaires disposés en 9 arcs de cercle
+ 100 panneaux en triangles de renfort

soit au total : 200 panneaux utiles



Lests

Containers - bidons 1 000 / 500 / 400 / 200 litres



Plan détaillé



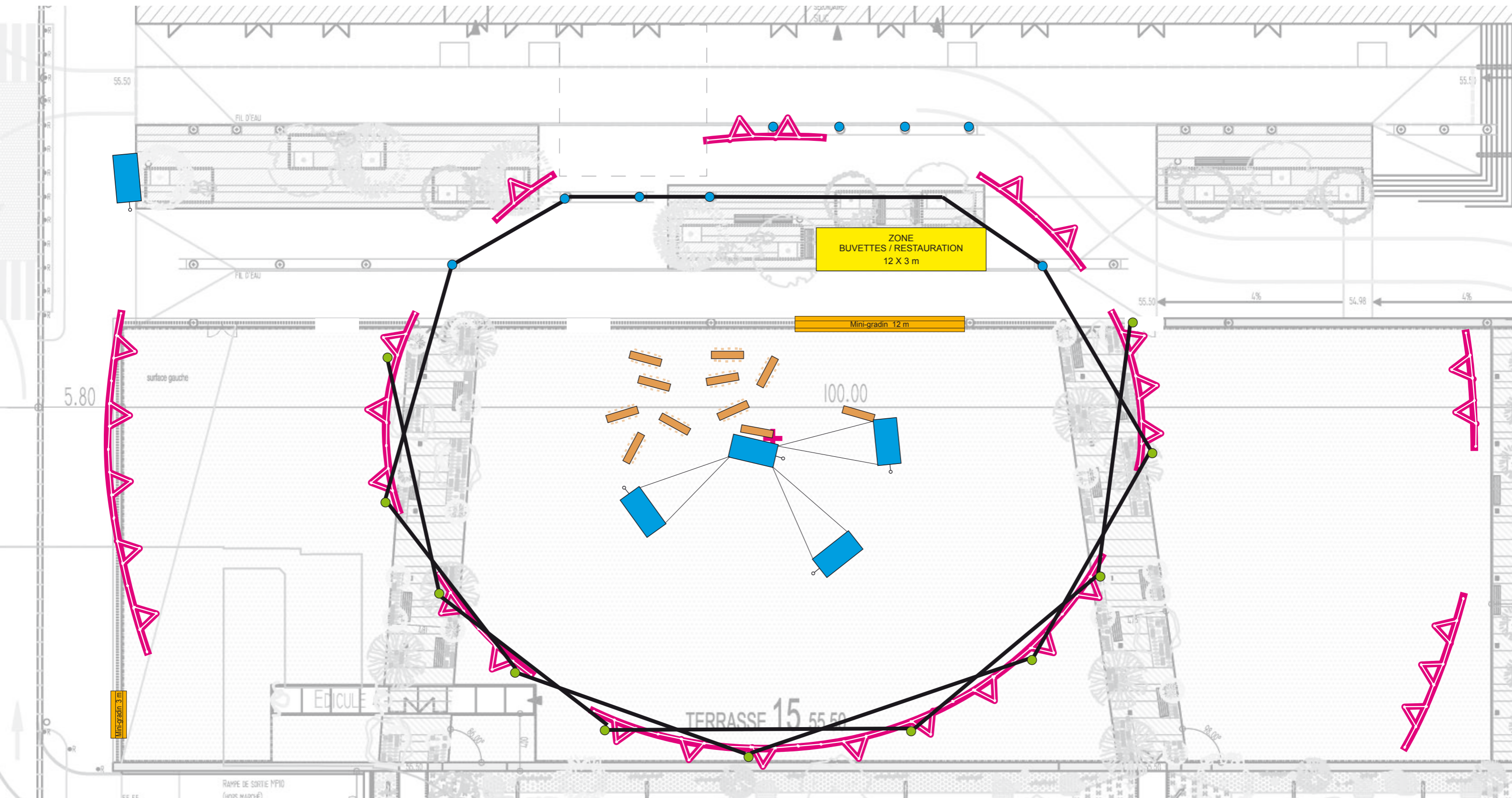
Lumière

Cercle complet de guirlandes d'ampoules blanches (130 m linéaire) accrochées en hauteur et en avant des panneaux pour les éclairer.
Dispositif en place sur toute la durée de l'exposition.



Système d'accrochage des guirlandes :

- Mâts hauteur 4 m, fixés au lests
- Câbles tendus entre ces mâts et les lampadaires existants
- Guirlandes d'ampoules blanches accrochées au câbles, en avant des panneaux pour les éclairer.



- Mâts 4 m
- Lampadaires existants

Roulottes

3 modèles :

- 5 Roulottes signalétique (sur toute la durée de sept. à déc.)
 - 3 placées sur le site des Terrasses
 - 1 placée à la Défense
 - 1 placée devant la Galerie

- 1 Roulotte centrale atelier / projection (sur toute la durée de sept. à déc.)
 - 1 placée sur la pelouse Terrasse 15

- 3 Roulottes écran (pour Nuit blanche, dont une reste sur toute la durée de sept. à déc.)
 - 3 placées sur la pelouse Terrasse 15

Total : 7 roulottes sur toute la durée de sept. à déc.
+ 2 roulottes de sept. à début oct.

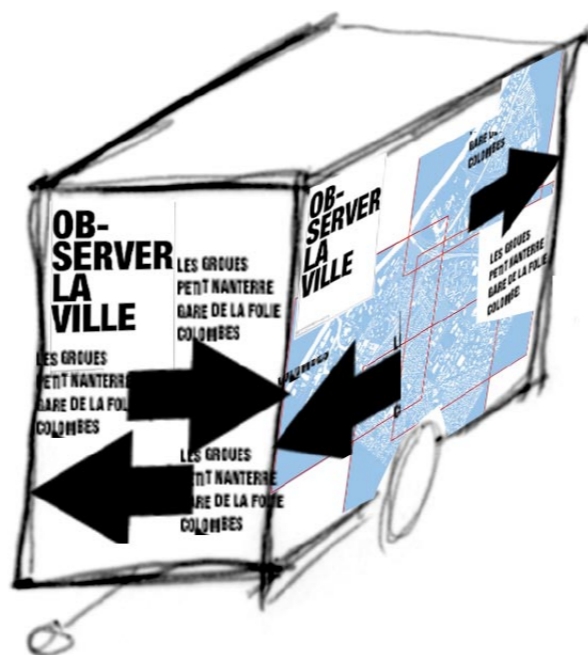
Roulottes signalétique

à construire en 5 exemplaires

Bois :

10 x (340 x 200 cm)

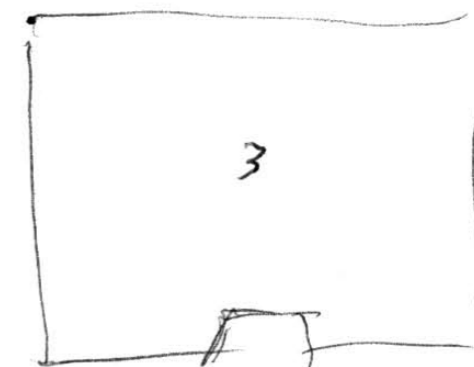
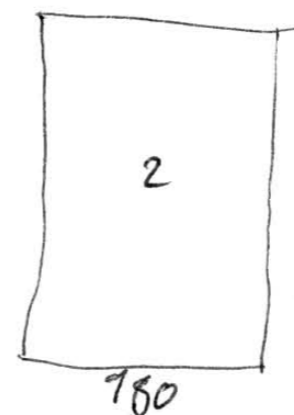
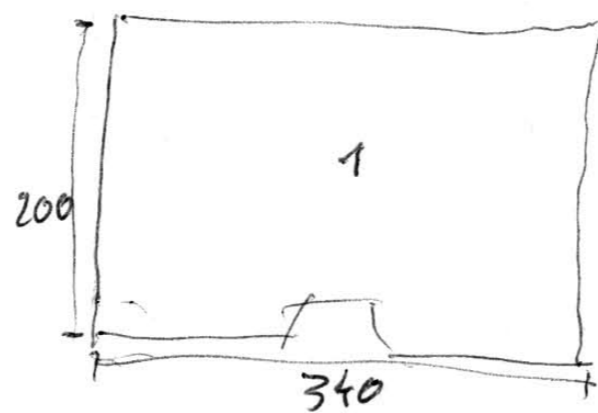
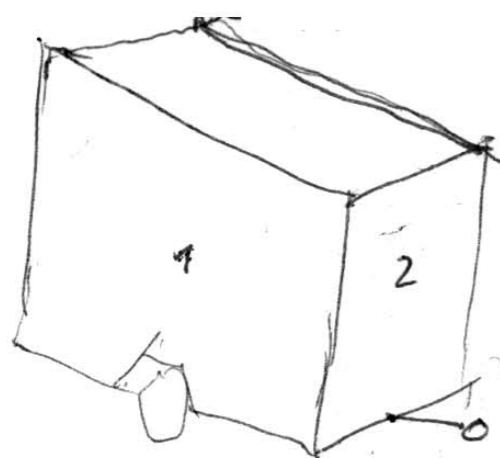
5 x (180 x 200 cm)



Habillage bois sur 3 faces



Roulottes vue de dessus



Roulotte centrale atelier / projection

déjà construite, en 1 exemplaire

Prévoir abris pour vidéoprojecteurs sur le toit.



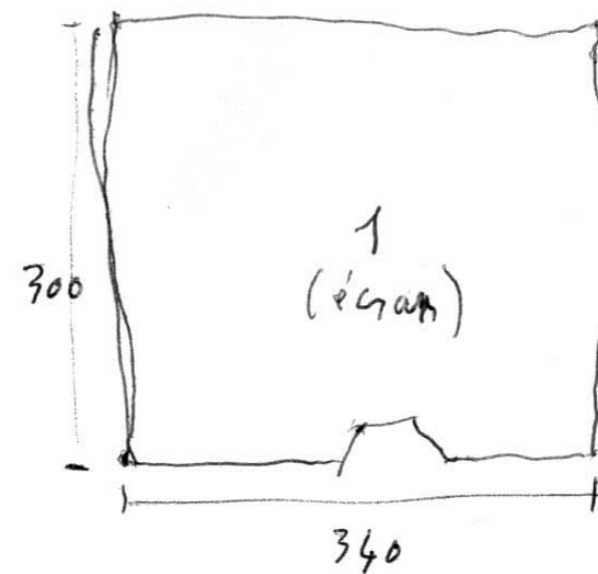
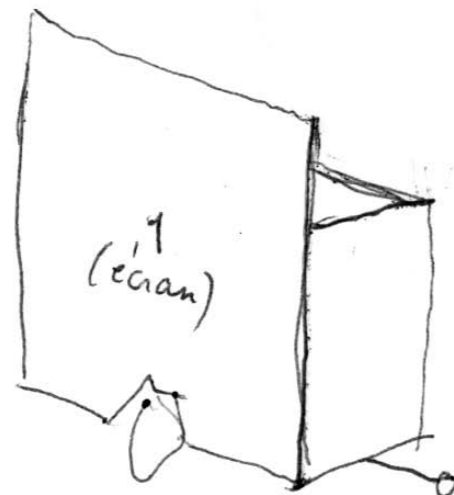
Roulottes écrans

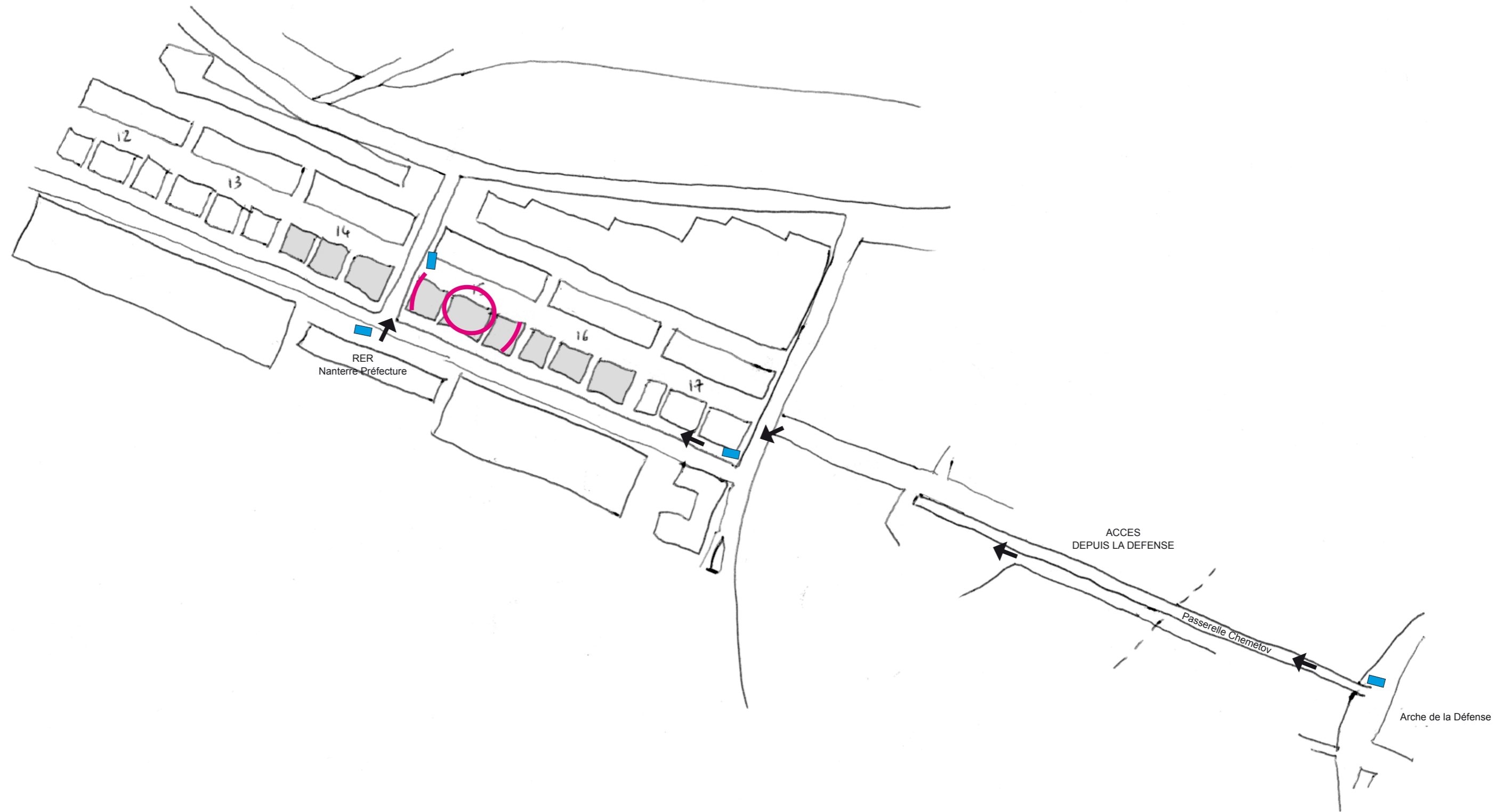
à construire en 2 exemplaires (+ 1 exemplaire existant à ajuster)

Bois :

2 x (340 x 300 cm)

Habillage bois
sur 1 face





- 4 roulottes signalétique en approche du site des Terrasses
 - accès passerelle Chemetov
 - angle terrasse 17
 - Rer Nanterre Préfecture
 - angle rue Hebert / Axa

Plan général, des Terrasses de Nanterre à l'Arche de la Défense / Implantation des roulottes signalétique

Projections et web

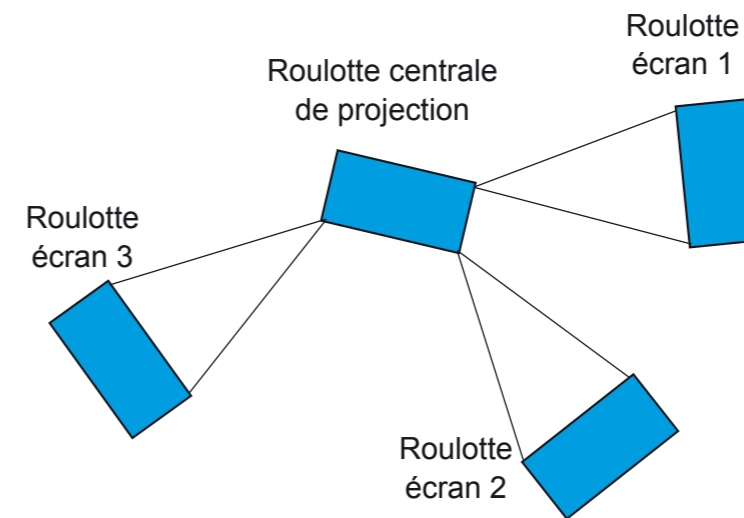
Dispositif pour Nuit Blanche du 3 octobre 2009

3 projections simultanées (diaporama photos d'habitants, web, film vidéo, direct)

1 roulotte support des vidéoprojecteurs et enceintes
+ 3 roulottes écran

Distance de projection : 8-10 m

Taille de chaque écran : 3,40 x 2,50 m



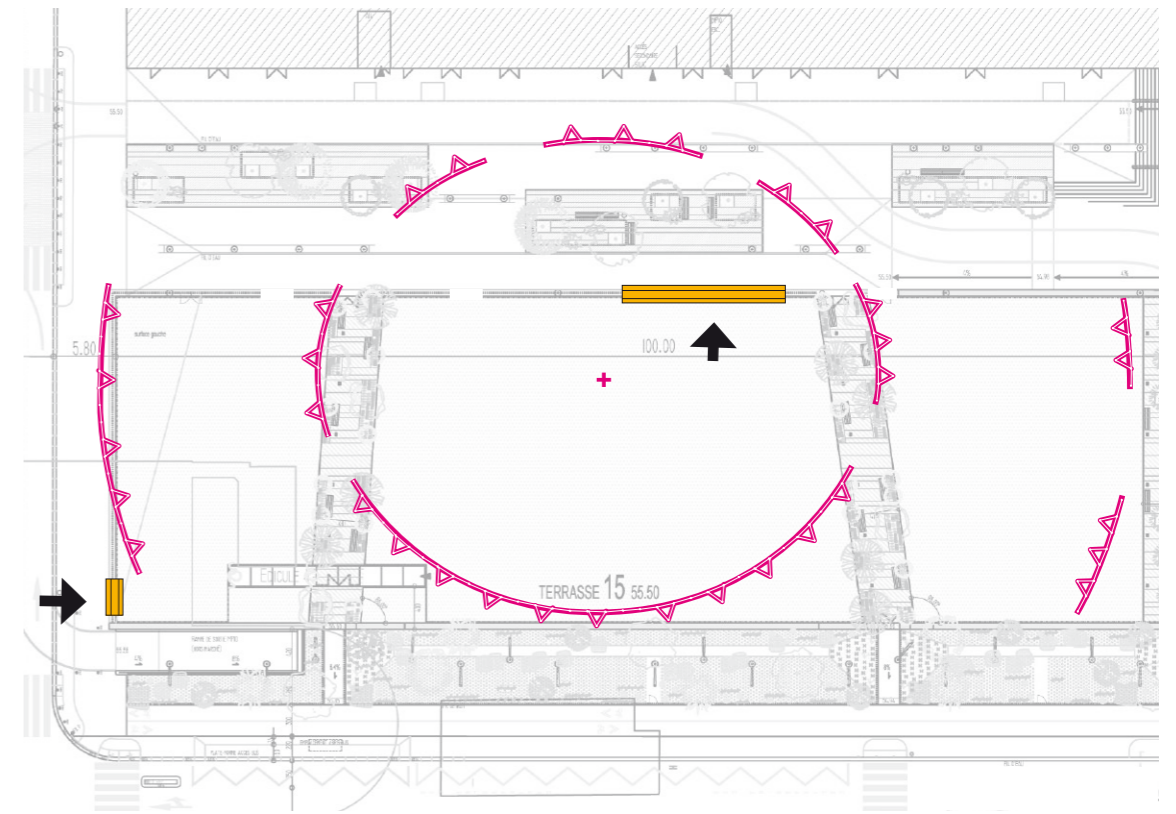
Mini-gradins

pour franchissement barrière et accès à la pelouse.

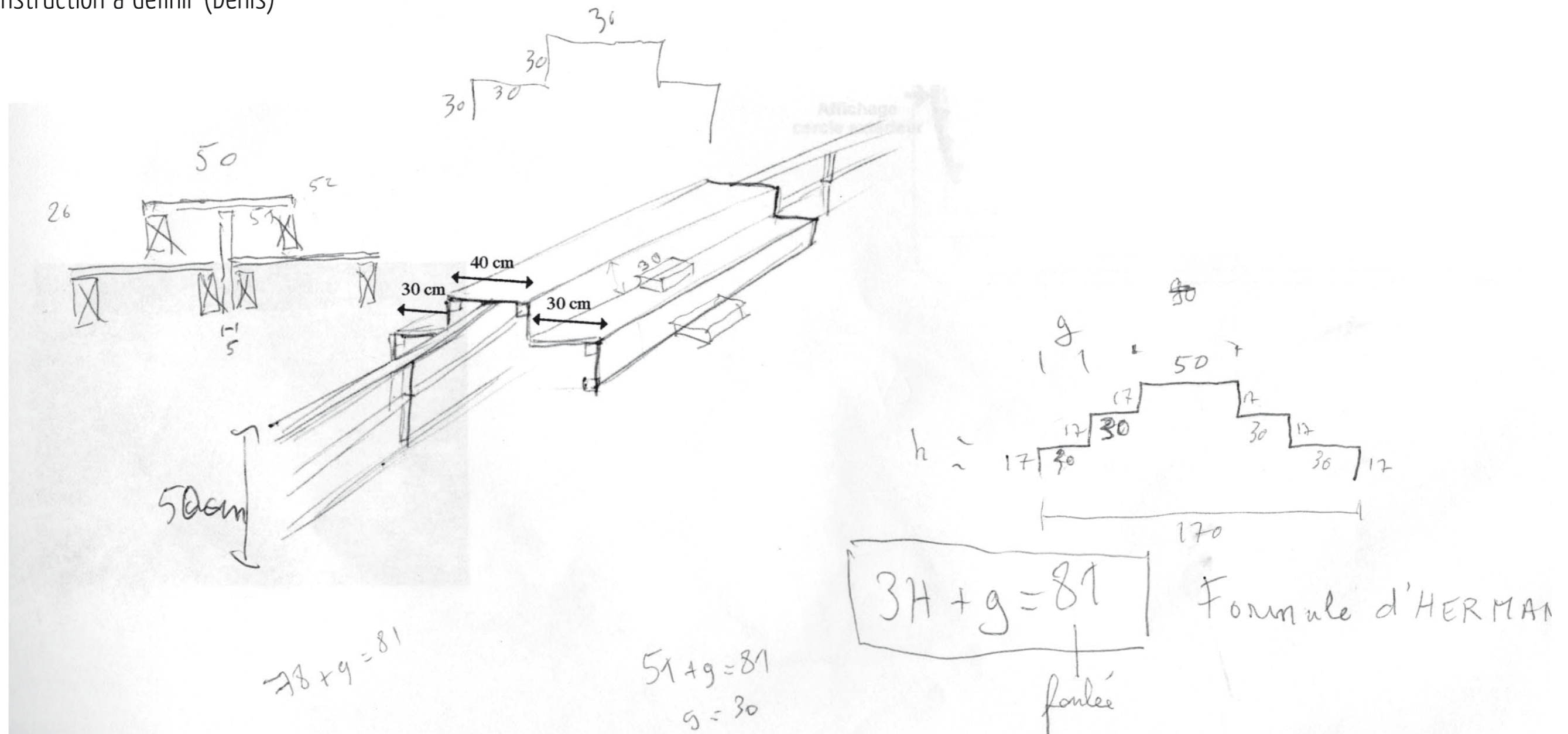
2 construction bois

Structure 1 : 12 m

Structure 2 : 3 m



Modèle de construction à définir (Denis)



Affichage

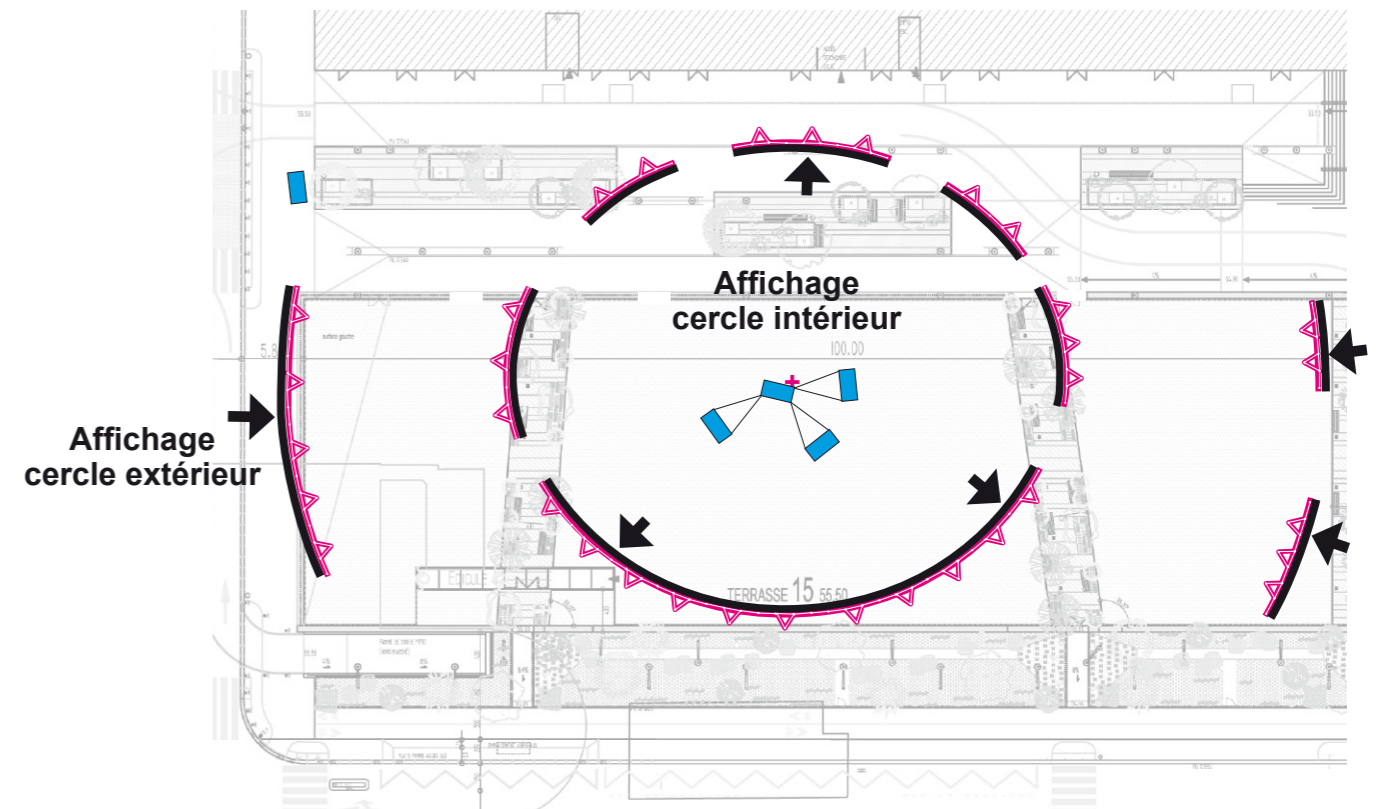
Cercle central formé de 71 panneaux d'affichage côté intérieur (fonds cartes bleues + photos couleur)

Arcs de cercle périphériques formés de 29 panneaux d'affichage côté extérieur (titrages nbl., etc...)

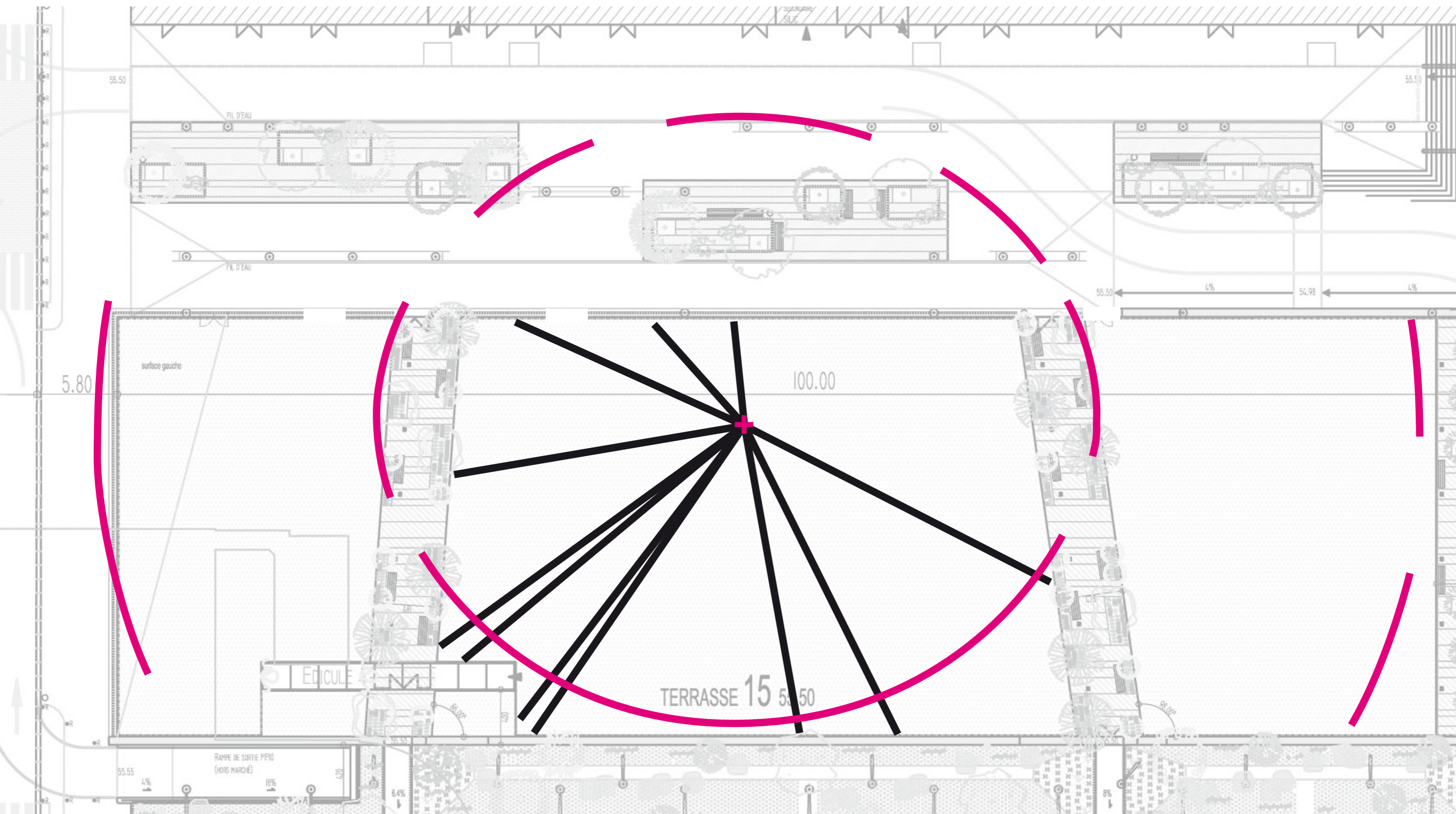
Roulottes signalétique (carte générale Nanterre + directions fléchages nbl.)

Roulottes centrales (titrage + textes nbl.)

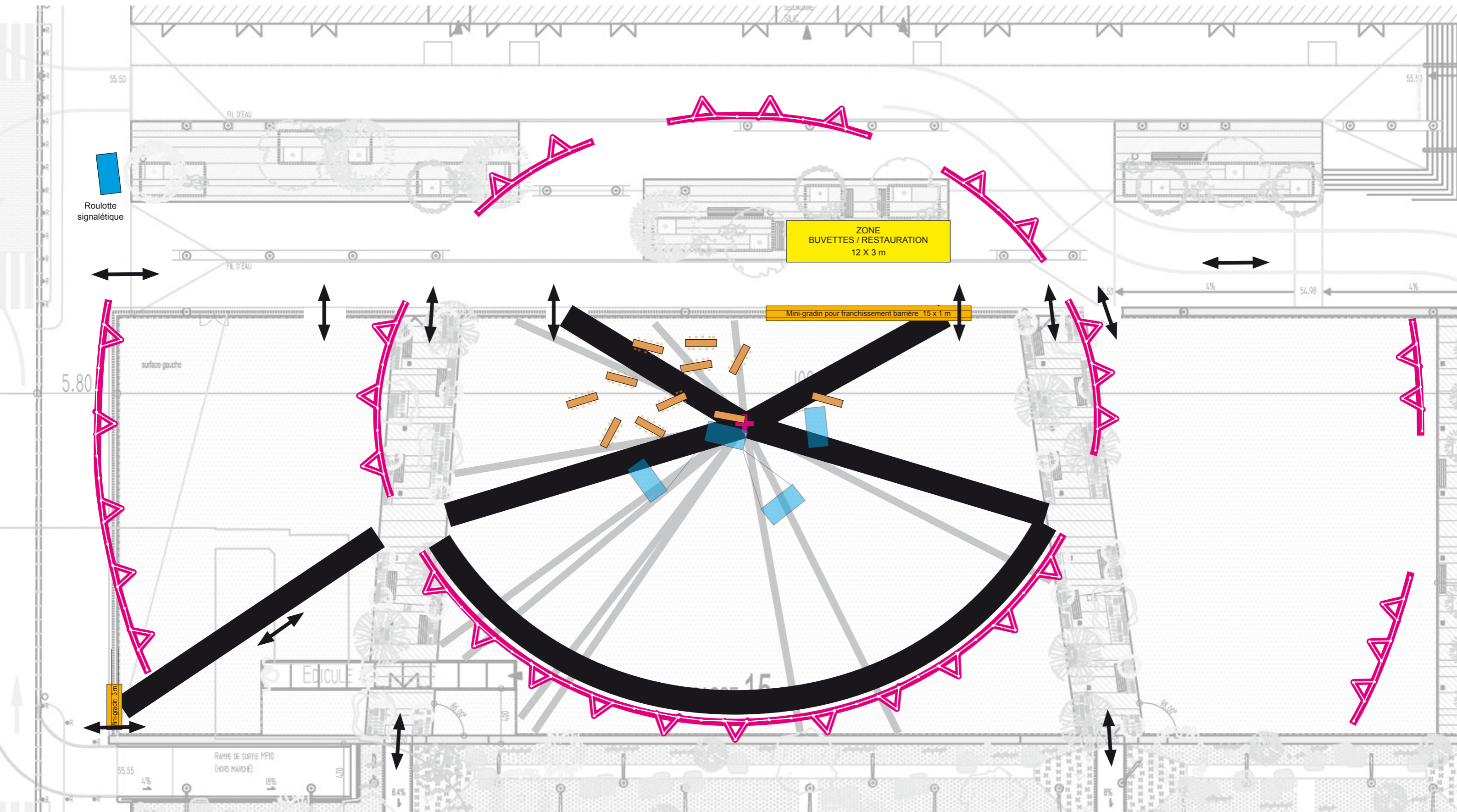
Début affichage sur Terrasses : 21 sept.



Traçage blanc sur pelouse



Cheminements



Complément

Tables, bancs ou chaises

Barnums buvettes / restauration

Zones tentes de réception (en option)

Planning

Montage : semaine du 14 sept.

Début affichage : 21 sept.

IMPLANTATION PERMANENTE DE SEPTEMBRE À DÉCEMBRE

200 panneaux d'affichage, lests, mâts...

130 mètres linéaires de guirlandes lumineuse blanches

2 zones pour tente de reception avec distribution électrique (en option)

5 roulottes signalétique + 1 roulotte centrale/atelier + 1 roulotte écran

6 tables, 30 chaises

IMPLANTATION SPÉCIFIQUE 3 OCTOBRE

5 roulottes signalétique + 1 roulotte centrale/atelier + 3 roulottes écran

4 barnums buvettes / restauration associatives et leur alimentation électrique

Tente technique projection

2 zones pour tente de reception avec distribution électrique (en option)

50 tables, 200 chaises